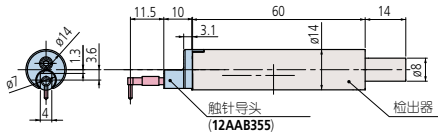
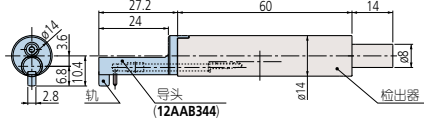


检出器, 测针, 导头

●无轨



●有轨



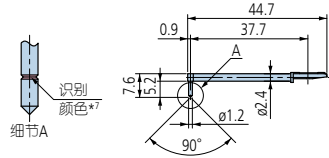
| 货号             | 测力     | 标准                    |
|----------------|--------|-----------------------|
| 178-396-2*1,*3 | 0.75mN | '97ISO 和 '01JIS 标准检出器 |
| 178-397-2*1,*4 | 4mN    | 传统规格、常用检出器            |
| 178-396*2,*3   | 0.75mN | '97ISO 和 '01JIS 标准检出器 |
| 178-397*2,*4   | 4mN    | 传统规格、常用检出器            |

- \*1: 无轨导头(No.12AAB355) 为标准配件
- \*2: 无轨导头(No.12AAB355) 测针导头(No.12AAB344) 为标准配件
- \*3: 标准测针No.12AAC731 为标准配件
- \*4: 标准测针No.12AAB403 为标准配件

测针

标准测针

- 订货号:  
12AAE882(1μm)\*5  
12AAE924(1μm)  
12AAC731(2μm)\*5  
12AAB403(5μm)  
12AAB415(10μm)  
12AAE883\*(250μm)  
( ): 针尖半径

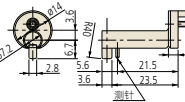


导头\*9

标准测针用

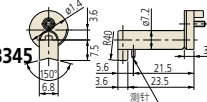
订货号 No.: 12AAB344

备注 ø2~20



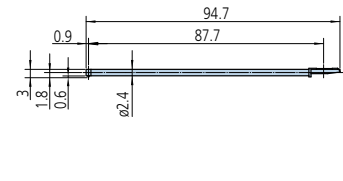
圆棒用

订货号 No.: 12AAB345



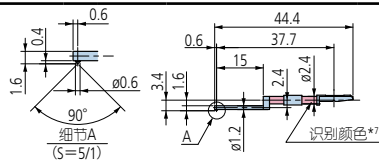
深孔2倍测针\*6

- 订货号:  
12AAE898(2μm)\*5  
12AAE914(5μm)  
( ): 针尖半径



小孔用测针

- 订货号:  
12AAC732(2μm)\*5  
12AAB404(5μm)  
12AAB416(10μm)  
( ): 针尖半径



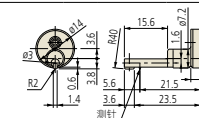
导头\*9

小孔用 订货号: 12AAB346

备注

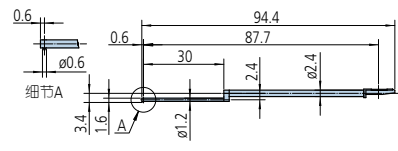
\* : ø4 以上

孔深: 15 以下



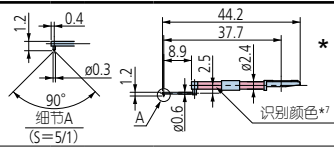
小孔用测针/深孔2倍测针\*6

- 订货号:  
12AAE892(2μm)\*5  
12AAE908(5μm)  
( ): 针尖半径



\* 小孔用测针

- 订货号:  
12AAC733(2μm)\*5  
12AAB405(5μm)  
12AAB417(10μm)  
( ): 针尖半径



导头\*9

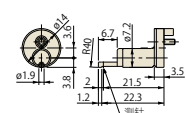
用于\* 小孔

订货号 No.: No.12AAB347

备注

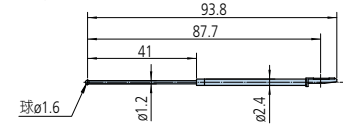
孔径: ø2.3 以上

孔深: 6.5 以下



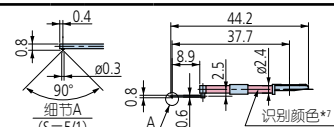
细孔形状用测针\*8

- 订货号:  
12AAE884  
(ø1.6mm)



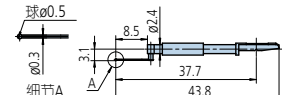
\* 小孔用测针

- 订货号:  
12AAC734(2μm)\*5  
12AAB406(5μm)  
12AAB418(10μm) ( ): 针尖半径



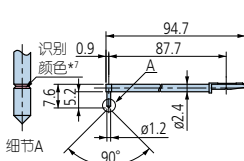
\* 细孔形状用测针\*8

- 订货号:  
12AAJ662  
(ø0.5mm)

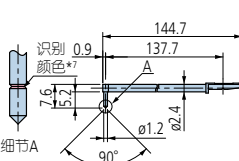


深孔用测针\*6

- 2x  
订货号:  
12AAC740(2μm)\*5  
12AAB413(5μm)  
12AAB425(10μm)  
( ): 针尖半径

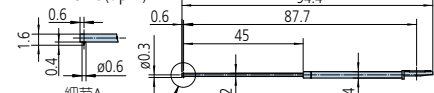


- 3x  
订货号:  
12AAC741(2μm)\*5  
12AAB414(5μm)  
12AAB426(10μm)  
( ): 针尖半径



细长孔用测针\*6

- 订货号:  
12AAE938(2μm)\*5  
12AAE940(5μm)



\*5: 针尖角度 60°

\*6: 只可向下测量(不保证检出器测力)

| *7: | 针尖半径 | 1μm | 2μm | 5μm | 10μm | 250μm   |
|-----|------|-----|-----|-----|------|---------|
|     | 识别颜色 | 白色  | 黑色  | 无色  | 黄色   | 没有切口和颜色 |

\*8: 校正时需另行购买阶差标准片 (No.178-611选配)。

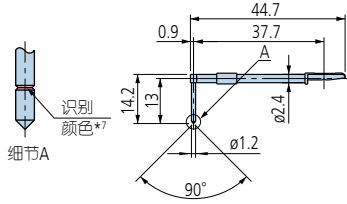
\*9: 有轨测量 (附加导头到检出器) 仅适用SJ-410和SJ-500系列。

## 用于 Surftest 选件

### 测针

#### 深槽用测针 (10mm)

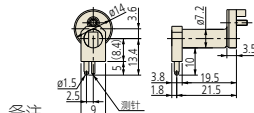
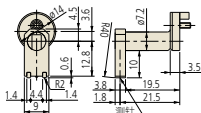
订货号:  
**12AAC735**(2μm)\*5  
**12AAB409**(5μm)  
**12AAB421**(10μm)  
 ( ) : 针尖半径



#### 导头\*9

深槽用测针 10  
 订货号:**12AAB349**

R面用  
 订货号:**12AAB351**

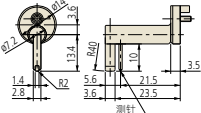


备注  
 深度: 10 以下, 宽度: 9.5 以上

备注  
 凸面: R1.5 以上  
 凹面: R3 以上

#### 细沟用测针

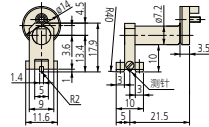
订货号:**12AAB350**



备注  
 深度: 10 以下, 宽度: 3 以上

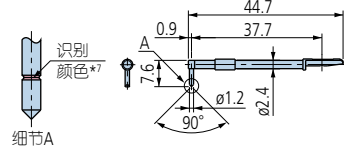
#### 滚动用测针

订货号:**12AAB352**



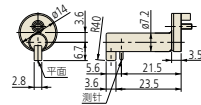
#### 刀刃边缘用测针\*8

订货号:  
**12AAC738**(2μm)\*5  
**12AAB411**(5μm)  
**12AAB423**(10μm)  
 ( ) : 针尖半径



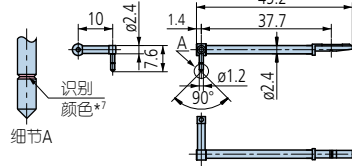
#### 导头\*9

刀刃边缘用测针  
 订货号:**12AAB354**



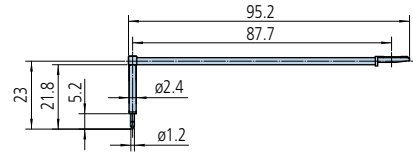
#### 偏心用测针\*6

订货号:  
**12AAC739**(2μm)\*5  
**12AAB412**(5μm)  
**12AAB424**(10μm)  
 ( ) : 针尖半径



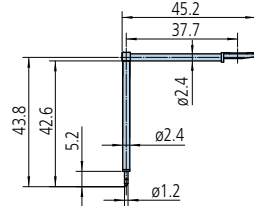
#### 深槽用测针\*6 (20mm)

订货号:  
**12AAE893**(2μm)\*5  
**12AAE909**(5μm)  
 ( ) : 针尖半径



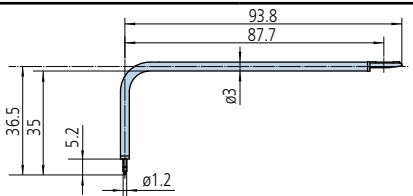
#### 深槽用测针\*6 (40mm)

订货号:  
**12AAE895**(2μm)\*5  
**12AAE911**(5μm)  
 ( ) : 针尖半径



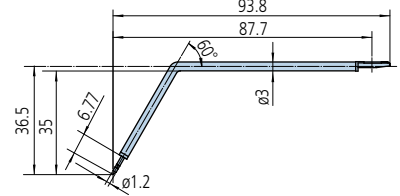
#### 深槽用测针 (30mm)/ 深孔2倍测针\*6

订货号:  
**12AAE894**(2μm)\*5  
**12AAE910**(5μm)  
 ( ) : 针尖半径



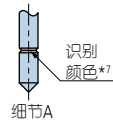
#### 齿面用测针/ 深孔2倍测针\*6

订货号:  
**12AAE896**(2μm)\*5  
**12AAE912**(5μm)\*5  
 ( ) : 针尖半径



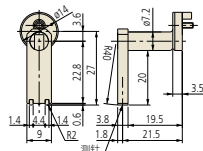
#### 深槽用测针\*6 (20mm)

订货号:  
**12AAC736**(2μm)\*5  
**12AAB408**(5μm)  
**12AAB420**(10μm)  
 ( ) : 针尖半径



#### 导头\*9

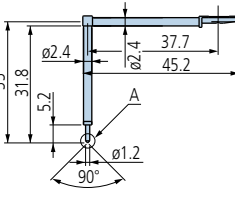
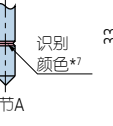
深槽用测针 20  
 订货号:**12AAB348**



备注  
 沟深度: 20 以下  
 沟宽度: 9.5 以上

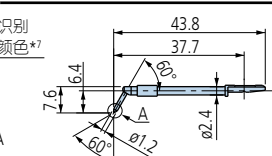
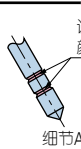
#### 深槽用测针\*6 (30mm)

订货号:  
**12AAC737**(2μm)\*5  
**12AAB407**(5μm)  
**12AAB419**(10μm)  
 ( ) : 针尖半径



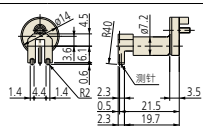
#### 齿面用测针

订货号:  
**12AAB339**(2μm)\*5  
**12AAB410**(5μm)\*5  
**12AAB422**(10μm)\*5  
 ( ) : 针尖半径



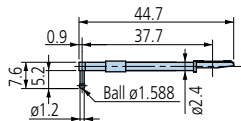
#### 导头\*9

拐角用  
 订货号:**12AAB353**



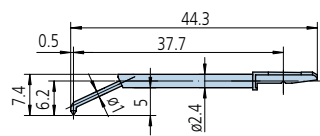
#### 滚动圆波形用\*8

订货号:  
**12AAB338**(φ1.588)



#### 孔底面测针

订货号:  
**12AAE899**(2μm)\*5  
**12AAE915**(5μm)  
 ( ) : 针尖半径



\*5: 针尖角度 60°

\*6: 只可向下测量(不保证检出器测力)

|     |      |     |     |      |
|-----|------|-----|-----|------|
| *7: | 针尖半径 | 2μm | 5μm | 10μm |
|     | 识别颜色 | 黑色  | 无色  | 黄色   |

\*8: 校正时需另行购买阶差标准片 (No.178-611选配)。

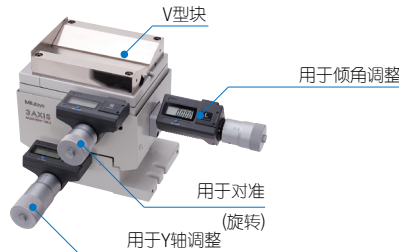
\*9: 有轨测量(附加导头到检测) 仅适用SJ-410和SJ-500系列。

### 3轴调整工作台

- 在测量圆柱形工件时，为了提高测量精度，调整工件的母线轴平行于测量轴，以及调整水平方向都是必不可少的。

|              |                      |
|--------------|----------------------|
| 货号           | <b>178-047</b>       |
| 偏转角度         | ±2°                  |
| 倾角调整范围       | ±1.5°                |
| Y轴范围         | ±12.5mm              |
| * 大负载        | 15kg                 |
| 测量能力         | ∅10 ∅160mm (使用2个V型槽) |
| 外形尺寸 (W×D×H) | 287×235×150mm        |
| 重量           | 9kg                  |

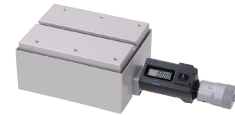
- 使用3轴调整工作台只需按照机器指南的步骤就能进行必要的调试和调水平。无需操作经验。
- 适用机型 **SJ-410, SJ-500, SV-2100/3100, SV-C3200/4500.**



### 调水平工作台 (用于 D.A.T.)

- 适用于 **SJ-410, SJ-500, SV-2100/3100, SV-C3200/4500.**

|             |                  |
|-------------|------------------|
| 倾角调整范围      | : ±1.5°          |
| 工作台尺寸 (W×D) | : 130×100mm      |
| * 大负载       | : 15kg           |
| 货号          | : <b>178-048</b> |



### 圆柱测量用附件 (SJ-410专用)

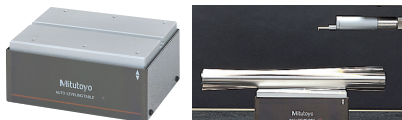
- 直接安装在圆柱形工件上进行测量的组件。

|      |                   |
|------|-------------------|
| 可调范围 | : ∅15 - 60mm      |
| 货号   | : <b>12AAB358</b> |

## SV-3200 系列 SV-C3200/4500 系列

### 自动调水平工作台

- 自动进行水平调整的工作台，实现工件调水平的自动化。



|              |              |
|--------------|--------------|
| 倾斜角度         | ±2°          |
| * 大负载        | 7kg          |
| 工作台尺寸 (W×D)  | 130×100mm    |
| 外形尺寸 (W×D×H) | 140×105×57mm |
| 重量           | 3.5kg        |

### Y轴工作台 No.178-097\*

- 适用于多点排列的工件及同一测量面上多点的\*自动测量。\*
- \* 该货号的Y轴工作台，不可挪用到CNC形状测量机上使用，CNC形状测量机如需使用，需另行配置。

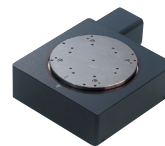


|       |        |
|-------|--------|
| 行程范围  | 200mm  |
| 分辨力   | 0.05μm |
| 定位精度  | ±3μm   |
| 驱动速度  | 3.5kg  |
| * 大负载 | 50kg   |
| 重量    | 28kg   |

\* 该订单号的Y轴工作台不能与CNC形状测量仪一起使用。请为那些仪器另行订购Y轴桌台

### ∅1轴工作台 No.12AAD975

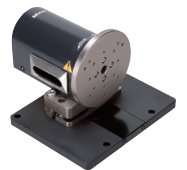
- 适用于轴向/横向的\*\*测量。当测量一个圆柱形工件时，通过与Y轴工作台的组合使用，可自动进行平行调整。



|       |             |
|-------|-------------|
| 行程范围  | 360°        |
| 分辨力   | 0.004°      |
| 旋转速度  | 10%/s (* 大) |
| 工作台尺寸 | ∅150mm      |
| * 大负载 | 12kg        |

### ∅2轴工作台 No.178-078

- 通过指定分度值来获得矩形工件多截面或圆形轴向数据时，可选用该工作台预先制定角度。



|              |                  |
|--------------|------------------|
| 行程范围         | 360°             |
| 分辨力          | 0.0072°          |
| 旋转速度         | 18%/s (* 大)      |
| 工作台尺寸        | ∅118mm           |
| * 大负载 (负荷力矩) | 4kg (343N·cm 以下) |

### 3D测量用Y轴工作台 No.178-096

- 配合三维表面性状解析程序M Cube Map, 或FORMTRACEPAK-PRO使用，进行3D粗糙度解析。



|        |             |
|--------|-------------|
| 移动范围   | 100mm       |
| 分辨力    | 0.05μm      |
| * 小间距  | 1μm         |
| 直线度    | 0.3μm/100mm |
| 驱动速度   | Max 20mm/s  |
| * 大承载量 | 15kg        |
| 重量     | 31kg        |

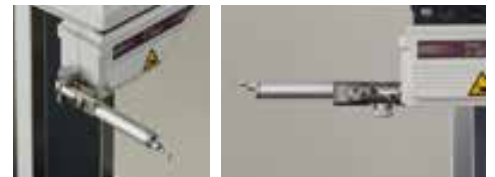
### 驱动DAT单元 No.178-040

- 该单元通过驱动部倾斜(倾斜角度: ±1.5°), 来调整测量面的水平(选件), 对于无法使用自动调水平工作台的大型工件即可轻易测量。



### 检出器的支架

- 可更改检出器姿势(手动的)的支架

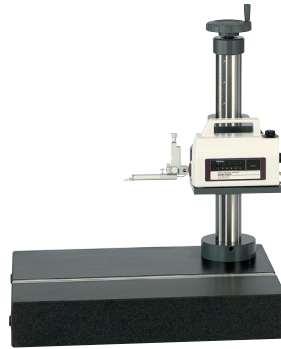


| 支架名称     | 变更姿势  | 备注    |
|----------|-------|-------|
| S-3000   | —     | 标配    |
| S-3000C  | 回转式   | 选件    |
| S-3000CR | 回转、向上 | 选件    |
| S-3000MR | 向上    | 选件、长型 |

## 用于 Surftest 选件

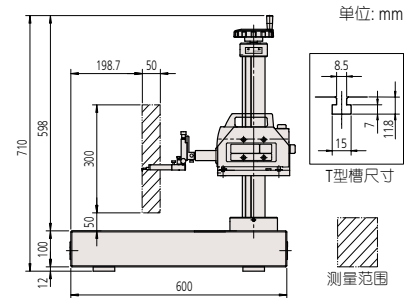
### 手动柱状工作台(选件仅适用SJ-500)

- 适用于检验室环境中作为台式机使用
- 垂直调整范围: 300mm
- 尺寸 (WxDxH): 600x450x710mm
- 重量: 110kg
- 货号: **No.178-085**
- \* 不含测量部



注：虽然天然石材测量桌的外观各有不同，但材料的高稳定性是值得信赖的。

### 带手动柱状台的SJ-500的尺寸



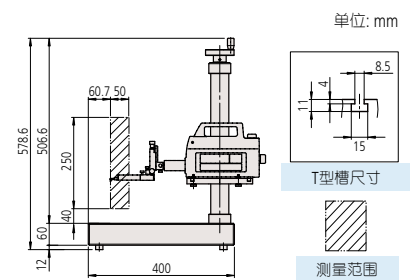
### 简易工作台(选件仅适用SJ-500)

- 简易工作台易于携带
- 垂直调整范围: 250mm
- 尺寸 (WxDxH): 400x250x578.6mm
- 重量: 20kg
- 货号: **178-089**
- \* 不含测量部



注：虽然天然石材测量桌的外观各有不同，但材料的高稳定性是值得信赖的。

### 带简易工作台的SJ-500的尺寸



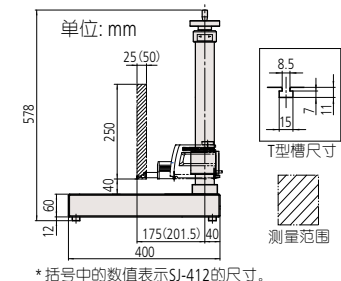
### 简易工作台(选件仅适用SJ-410)

- 可结合测量物的高度进行调整。
- 垂直移动范围: 250mm
- 尺寸 (WxDxH): 400x250x578mm
- 重量: 20kg
- 货号: **178-039**
- \* 不含测量部



注：虽然天然石材测量桌的外观各有不同，但材料的稳定性是值得信赖的。

### 带简易工作台的SJ-410的尺寸

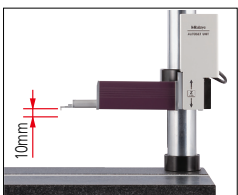


- 在此介绍的可选配件几乎能与任何Surftest型号通用。对于部分型号，也作为标准配件提供。

### SJ-410系列专用简易工作台用选配件

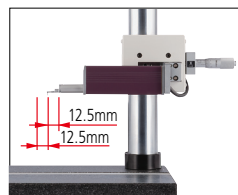
- 可供安装在简易工作台(No.178-039)上的3种选配件。根据您的用途可供选择。三种选配件还可以自由组合使用。

#### 自动调整装置\* No.178-010



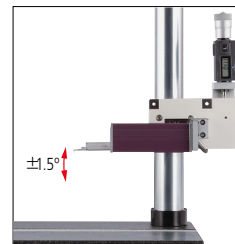
可自动调整上下(Z轴)方向的定位装置。

#### X轴调整装置\* No.178-020



可在右/左(X轴)方进行微调。

#### 倾斜调整装置\* No.178-030



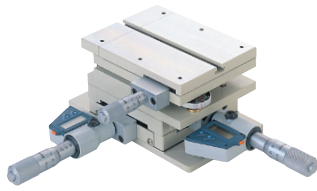
允许调节倾斜度。支持进行工件表面调平的DAT功能。

\*测量机机身为旧款(SJ-401/402)则不能使用。

## 用于 Surftest 选件

### 十字移动工作台

●在X和Y轴上配有测微头。由于倾斜调节中心与旋转中心相同，因此适合于各轴的调整。



| 货号           | 数显: 178-042-1 | 数显: 178-049  | 机械型: 178-043-1 |
|--------------|---------------|--------------|----------------|
| 工作台尺寸 (WxD)  | 130x100mm     |              |                |
| * 大台面承重      | 15kg          |              |                |
| 倾斜角度         | ±1.5°         | —            | ±1.5°          |
| 水平旋转角度       | ±3°           | —            | ±3°            |
| X-Y轴移动量      | ±12.5mm       |              |                |
| 分辨力/分度值      | 0.001mm       |              | 0.01mm         |
| 外形尺寸 (WxDxH) | 262x233x83mm  | 262x233x55mm | 220x189x83mm   |
| 重量           | 6.3kg         | 5kg          | 6kg            |

### 用于校准的粗糙度样件 (标准配件)

表征: Ra = 约3μm

材料: 镀铬镍

No.178-601

### 粗糙度标准片

●用于检测测头针尖条件

表示: Ra = 约3μm, 0.4μm (标称)

No.178-604

### 阶差标准片

阶差公称值: 2μm, 10μm

No.178-611

\* 不适用于 Surftest SJ-310/210

\* 检验证书为标准附件。详细信息参见 U-11页。

### 带夹钳的V型块 (一套2件)

可支持\* 大直径: ø25mm

重量: 700g

No.181-902-10



### 显示器支臂\*

No.12AAK120

\*使用防震台 (No.12AAK110, No.178-119)

### 侧面工作台\*

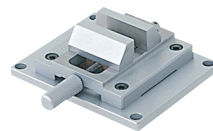
No.12AAL019

\*使用防震台 (No.12AAK110, No.178-119)

### 精密平口钳

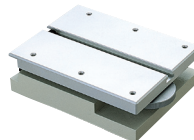
No.178-019

●能安在横向移动桌面上。



|      |      |
|------|------|
| 固定方式 | 双向钳口 |
| 钳口开度 | 36mm |
| 钳口宽度 | 44mm |
| 钳口深度 | 16mm |
| 高度   | 38mm |

### 调水平工作台

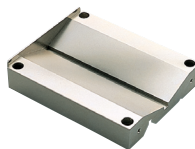


|              |              |
|--------------|--------------|
| 货号           | 178-016      |
| 工作台尺寸 (WxD)  | 130x100mm    |
| 倾角调整范围       | ±1.5°        |
| * 大台面承重      | 15kg         |
| 外形尺寸 (WxDxH) | 130x100x40mm |
| 重量           | 3kg          |

### V型块

可安装在横向移动桌面上。

No.998291



|                  |                        |
|------------------|------------------------|
| 工件直径<br>(与V型槽使用) | ø1 - 7mm<br>ø6 - 160mm |
|------------------|------------------------|

### 防震台用支架

●隔振器安装专用支架

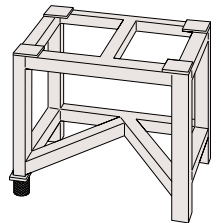
(No.178-023, No.178-025)

外形尺寸 (WxDxH):

640x470x660mm

重量: 25kg

No.178-024



### 防震台 (气泵供给式)

No.178-023

No.178-093(简易支架)\*

\* SJ-410用简易支架(No.178-039)、  
SJ-500用简易支架(No.178-089)。



### 防震台 (空气供给式)

No.178-025

No.178-115(大型)



### 防震台 (支架, 集成, 空气系统)

No.12AAK110

No.178-119(大型)



## 计量要求、仪器参数复杂多样

您正在为 工件测量 感到困扰吗?

仪器技术专家为您诊断选型、免费试测

提供量身定制的测量解决方案!



占贤坤  
18892678501



方建强  
18892678507



韦周丰  
18892678503

# 欢迎免费参观试测 三丰计量实验室



实现互联网O2O体验模式，  
让客户更直观感受三丰品牌量仪的可靠性、操作性及效率性。  
同时我们拥有专业成熟的测量技术团队，  
可免费提供全方位的轮廓仪、粗糙度、圆度等数据测试服务，  
为您制订适合的检测解决方案。



如有需要请提前联系各门店及销售人員，我們將全程為您服務！



扫一扫了解更多詳情  
微信公眾賬號：寧波大虹科技



抖音扫码 · 关注



微信关注 · 资讯 · 活动

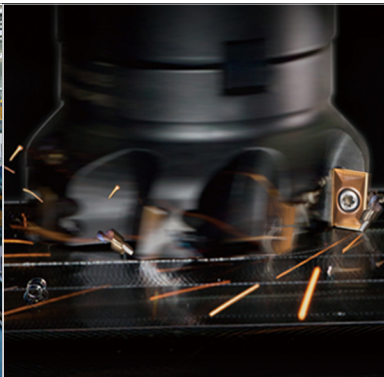
本公司产品分类按照日本《外汇及对外贸易管理法》被列为管制产品类。如将本公司产品用于出口，或携带出境，则需要日本政府的出口许可。购买商品出口后，即使该产品不属于上述法令的管制对象(而属于《全面监管制度》管制品)，该产品的售后服务将会受到影响。如有任何问题，请致电当地三丰联络处。

- 三坐标测量机
- 影像测量机
- 形状测量系统
- 光学仪器
- 传感器系统
- 试验设备和地震仪
- 数显标尺和DRO系统
- 小量具和数据管理系统

## 大虹的业务涵盖



机床设备



数控刀具



精密量仪及仪器



检测认证服务