

寻找满意的测量臂，  
契合您的需求。



**CREAFORM**

**AMETEK**<sup>®</sup>  
ULTRA PRECISION TECHNOLOGIES



reddot award 2016  
best of the best

# 便携式光学 CMM 测量笔



**HandyPROBE Next™** 便携式光学三坐标的测量精度不受环境不稳定因素的影响。无需固定的测量设置，部件、光学跟踪器和无线探头在测量过程中均可随时移动。系统专为车间应用而设计，具有灵活性，测量范围相对其他便携式 CMM 更广。



reddot award 2016  
best of the best

# 光学 CMM 3D 扫描仪



**MetraSCAN 3D™** 光学 CMM 扫描仪无需固定的测量设置，车间测量精度不受环境不稳定因素的影响。其测量范围可以扩展，测量速度惊人，且有复杂材料的数据采集能力，也是用于替代传统便携式 CMM 的实用产品。



具有多功能按钮，与软件交互更为简便



重量减轻 25%

设计结实耐用，确保车间硬件使用的可靠性



具有多功能按钮，与软件交互更为简便

采用 7 条激光十字线，速度提高 12 倍  
可扫描黑色、彩色和光亮表面

精度提高 1.5 倍

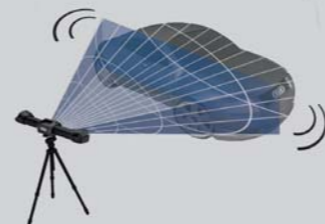
两种系统均配有 **C-Track™** 光学跟踪器，它可以实时动态跟踪扫描仪，探头及物体上的标靶点。C-Track 由光学器件构建，保证整个系统实现动态计量级测量。

## 扫描与探测相结合



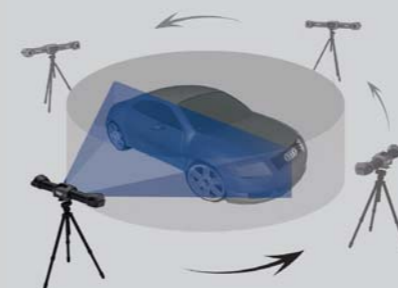
测量系统的多功能性：探测用于创建几何实体，扫描实现完整的表面检测。

## 动态参考



无论环境是否稳定、用户体验水平如何、测量设置是否固定，始终都能保持不变的精度等级。

## 测量范围可扩展



测量范围灵活且能够轻松、动态地进行扩展，可确保始终如一的精度，也无需采用任何传统的蛙跳法。

设计结实耐用，确保车间硬件使用的可靠性

精度提高 2 倍

智能探头

连续测量

# 技术规格

HANDY PROBE		HandyPROBE Next™	HandyPROBE Next™ Elite
重量		0.5 kg	
精度 <sup>(1)</sup>		最高 0.025 mm	最高 0.020 mm
单点重复性 <sup>(2)</sup>	9.1 m <sup>3</sup> <sup>(4)</sup>	0.060 mm	0.044 mm
体积精度 <sup>(3)</sup>		0.086 mm	0.064 mm
单点重复性 <sup>(2)</sup>	16.6 m <sup>3</sup> <sup>(4)</sup>	0.088 mm	0.058 mm
体积精度 <sup>(3)</sup>		0.122 mm	0.078 mm

METRA SCAN 3D		MetraSCAN 350™	MetraSCAN 350™ Elite	MetraSCAN 750™	MetraSCAN 750™ Elite
重量		1.38 kg			
精度 <sup>(1)</sup>		最高 0.040 mm		最高 0.030 mm	
体积精度 <sup>(3)</sup>	9.1 m <sup>3</sup> <sup>(4)</sup>	0.086 mm	0.064 mm	0.086 mm	0.064 mm
	16.6 m <sup>3</sup> <sup>(4)</sup>	0.122 mm	0.078 mm	0.122 mm	0.078 mm
分辨率		0.050 mm			
测量速率		205,000 次测量/秒		480,000 次测量/秒	
扫描区域		225 x 250 mm		275 x 250 mm	

(1) 校准球棒直径测量的典型值。

(2) 基于 ASME B89.4.22 标准。HandyPROBE Next 的探头位于锥形槽中，从不同的角度采点拟合，将各个点的测量值分析为在 X、Y、Z 方向的一系列偏差（值 = 范围/2）。

(3) 基于 ASME B89.4.22 标准。在 C-Track 工作范围内借助可溯源的标准件从不同位置和方向进行测量，来评估性能（值 = 最大偏差）。

(4) HandyPROBE Next/MetraSCAN 3D 的体积精度性能取决于测量时采用的工作范围：9.1 m<sup>3</sup> 或 16.6 m<sup>3</sup>。

经信委认定的“宁波市中小企业质量检测公共服务平台”

# 三丰精密量仪检测中心

可提供机型参观、体验与产品的试测服务



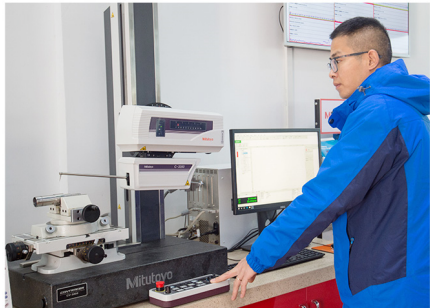
自建三丰精密量仪检测实验室

让客户更直观感受三丰品牌量仪的可能性、操作性及效率性。

同时我们拥有专业成熟的测量技术团队，

可免费提供全方位的轮廓、粗糙度、圆度等数据测试服务，

为您定制合适的检测解决方案。



如有需要请提前联系各门店及销售人员，我们将全程为您服务！





本公司产品分类按照日本《外汇及对外贸易管理法》被列为管制产品类。如将本公司产品用于出口，或携带出境，则需要日本政府的出口许可。购买商品出口后，即使该产品不属于上述法令的管制对象(而属于《全面监管制度》管制品)，该产品的售后服务将会受到影响。如有任何问题，请致电当地三丰联络处。



抖音扫码 · 关注



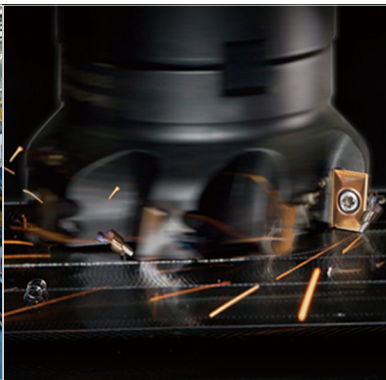
微信关注 · 资讯 · 活动

- 三坐标测量机
- 影像测量机
- 形状测量系统
- 光学仪器
- 传感器系统
- 试验设备和地震仪
- 数显标尺和DRO系统
- 小量具和数据管理系统

## 大虹的业务涵盖



机床设备



数控刀具



精密量仪及仪器



检测认证服务