

测高仪

# QM-Height系列

80  
Mitutoyo Corporation  
80th Anniversary  
Since 1934

小量具和数据管理系统

产品




产品样本 No. C12027(2)

Mitutoyo



\*\*

# 测高仪 QM-Height系列

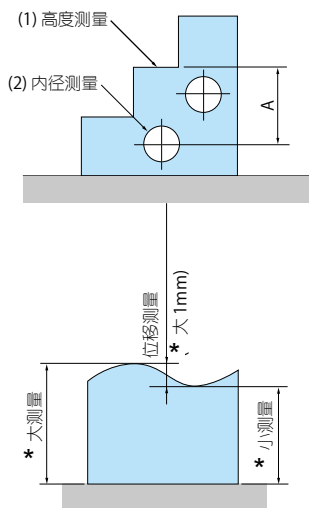
- \*\* 精度  $\pm(2.4+2.1L/600)\mu\text{m}$ 。
- 带内置空气压缩机的悬浮装置确保沿着平台表面平滑地移动。  
(的版本没有空气悬浮装置可用)
- 易观察，面板操作简单，允许一键执行主要测量。
- 4节5号电池连续使用，寿命长达300小时。  
(也可以与四个市场上销售的AA充电镍氢电池同时使用)
- 可选范围广，增强了可操作性，包括各种测头测针和USB Input Tool，允许输出到PC。

## 通过LED灯(红, 橙, 绿)进行GO/±NG判断和测量实例

- LED在公差判断时激活—绿色是GO，红色是+NG，橙色为-NG。“-NG”、“GO”和“+NG”同样会在LED上显示。



## 测量实例



- 距离测量(显示在下部)  
测量(1)和(2)的距离(A)显示在下部。

ABS mm  
45.000 Z ←上部: 测量 (如: 高度, 直径)  
20.000 Z<sup>P</sup> ←下部: 间距 (A)

- \* 大值\* 小值和位移量测量

## 内/外直径, \*\*大\*\*小高度和位移都可以使用标准测头来测量

- 除高度测量外, Mitutoyo的专用装置和固件确保内/外径、\*大\*小高度和位移的扫描测量。



# Mitutoyo

QM-Height测量高度, 以及内/外的宽度, 内/外直径和圆心距(高度方向), 同样还可以通过扫描测量\*来测量自由曲面的\*大/\*小高度和位移。

还可以记录之前测量(高度方向)的结果, 显示测量结果的差值(间距)。

\*扫描测量行程是从测量起始点1mm上下。

### 采用Absolute电磁感应线性编码器

- 记录一个已经确定的原点, 无需每次启动系统时都进行重置。

\*如果主要环境改变了, 原点需要进行重置

### 外部输出

- 提供标准Digimatic和USB输出。



### 简单的按钮布局和用户易于操作的图标按钮

- 常用按钮用图标显示。
- 符合人体工程学的方向键配置, 为预置设置和其它设置增强可操作性。

### 电源

- 四节碱性5号电池(标准附件)
- 同时配备四个市场上销售的AA镍氢可充电电池
- AC适配器(可选配件)

### 测头升降手柄

- 用于测量, 允许微调或粗略。



### 气浮功能

- 按动手柄上的按钮同时激活内部泵。沿着平台表面平滑地上升或移动。

\* 在激活过程中不能进行测量, 否则会造成测量错误。

### 各种扩展测量可能性的选项

订货号	项目
深度测量	
12AAC072	深度测头
和 $\phi 5$ 阶差测头互换的测头	
957261	$\phi 2$ 球型测头(同轴型)
957262	$\phi 3$ 球型测头(同轴型)
957263	$\phi 4$ 球型测头(同轴型)
957264	$\phi 14$ 盘型测头
957265	$\phi 20$ 盘型测头
12AAA788	$\phi 4$ 球型测头(偏心型)
12AAA789	$\phi 6$ 球型测头(偏心型)
专用夹具, 专用测头	
12AAA792	指示表支架
12AAA793	测头延长支架
AC适配器	
06AEG180DC	AD620DC (中国)
Digimatic电缆	
936937	1m
965014	2m
其它	
05HZA143	9 x 9适配器(需要以下夹具)
05GZA033	夹具(用于9 x 9适配器)
05HZA144	6.35 x 12.7适配器(需要装配以下夹具)
901385	夹具(用于6.35 x 12.7适配器)

量块调零设置取决于测头和接触点  
不能使用划线器



# 欢迎免费参观试测 三丰计量实验室



实现互联网O2O体验模式，  
让客户更直观感受三丰品牌量仪的可靠性、操作性及效率性。  
同时我们拥有专业成熟的测量技术团队，  
可免费提供全方位的轮廓仪、粗糙度、圆度等数据测试服务，  
为您制订 - 适合的检测解决方案。



如有需要请提前联系各门店及销售人員，我們將全程為您服務！



扫一扫了解更多詳情  
微信公眾賬號：大虹工具

\*\*

# 测高仪

## QM-Height系列

### 规格

订货号	518-230	518-232	518-234	518-236
测量范围	0 - 350mm	0 - 600mm	0 - 350mm	0 - 600mm
分辨率(可选择)	0.001mm/0.005mm	0.001mm/0.005mm	0.001mm/0.005mm	0.001mm/0.005mm
20°C 精度	指示精度 $\pm (2.4+2.1L/600) \mu\text{m}$			
	重复精度*1 $2\sigma \leq 1.8 \mu\text{m}$			
垂直度*2 (20°C)	7 $\mu\text{m}$	12 $\mu\text{m}$	7 $\mu\text{m}$	12 $\mu\text{m}$
导向方式	滚动轴承			
驱动方式	手动(手轮)			
检测原理	电磁感应** 编码			
测力	1.5 $\pm$ 0.5N			
数据输出	Digimatic / USB <sup>3</sup>			
气浮装置	不包括		包括(用于移动)*4	
电源	碱性AA电池*4(标准附件)/AC适配器(可选配置)/支持镍氢充电电池*4			
电池寿命*5	约300个小时(连续使用)LED: 除了全时照明		约300个小时(连续使用)LED: 除了全时照明	
	约100个小时(持续使用)LED: 全时照明		约3.3天(正常使用) 当使用5小时/天, 240天/年时。 这包括0.5小时/天的空气悬浮使用。	
重量	25kg	29kg	25kg	29kg
尺寸 (mm)	行程350mm型: 280(W)x273(D)x784(H)mm 行程600mm型: 280(W)x273(D)x1016(H)mm			
运行温度范围 (推荐)	0 - 40°C (10 - 30°C)			
湿度范围	20 - 80%RH (不结露)			
储存温度范围	-10 - 50°C			
湿度范围	5 - 90% RH (不结露)			

\*1 指示精度和重复精度, 使用带有 $\phi 5$ 球型测头的标准夹具, 从平面测量高度获得。不同于高度测量在直径, \*小\*大值, 圆齿距或位移测量情况下。由于扫描测量中测力的变化, 测量误差可能大于精度等级表中列出的值。

\*2 垂直度是指平面测量通过杠杆表(MLH-321)和Mu-checker (M-411)与基准面测量获得。

\*3 需要特殊的通信驱动程序和软件。

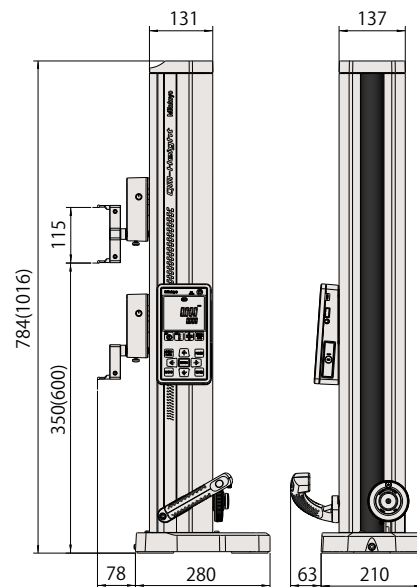
可以从Mitutoyo网站下载, 网址<http://www.mitutoyo.co.jp/eng/>

\*4 当使用气浮装置时, 请使用JIS 1级或更\*\*的平台。表面划痕或使用不当可能会阻止系统运行到指定的性能。

\*5 电池寿命取决于操作方式。

### 尺寸

单位: mm

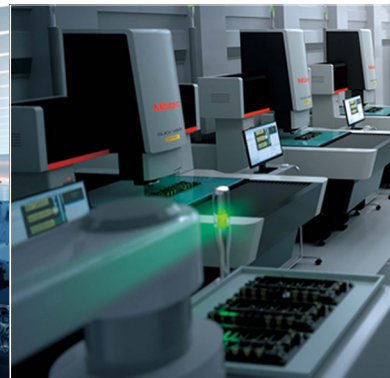
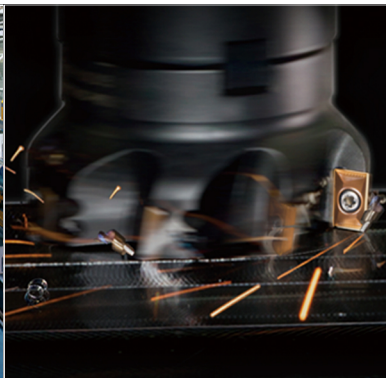


( ) : 测量范围 0-600mm

### 标准配件

- 球头直径校准块
- $\phi 5$ 偏心测头
- 碱性电池 (LR6) (4件)

## 8D•Ym, &OE. ]Ñn7



R¼C- 8Š

O'L)- ,(

y5>™ i€'É/ú'É4<

U,]5-é- Rj.